

Werbesysteme » *Leuchtkasten*



BKS[®]

Beratung, Konzept und Service GmbH für digitale Medien von XS bis XXL

Leuchtkasten

Mobiles, beleuchtetes Werbesystem

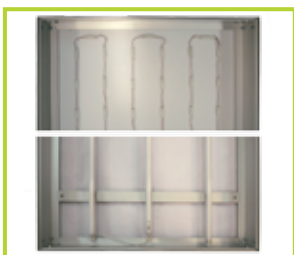
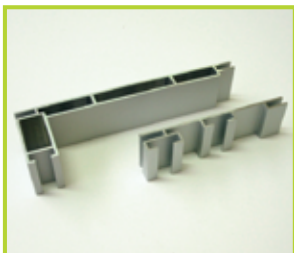
Unsere innovativen Leuchtrahmen rücken Ihre Werbung immer ins rechte Licht.

Wählen Sie die passende Größe und starten Sie die Werboffensive.

Der Druck erfolgt im Thermosublimationsverfahren auf 130g/qm Lightbox B1. Dieser Stoff ist mit einer speziellen Beschichtung für hervorragende Lichtdiffusion ausgestattet und bietet ein farbintensives Druckbild.

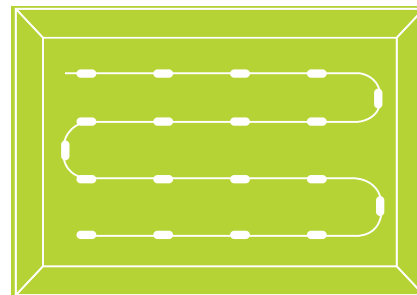
Der fertige Druck wird mit einer PVC-Kederlippe ausgestattet und so problemlos in die, im Rahmen vorgesehene, Kederleiste eingesetzt.

Sie wählen zwischen LED- und T5-Leuchtstoffröhrenlicht.



LED

- perfekt geeignet für Leuchtkästen von 1,5 bis 15 qm
- sehr helles Licht, auch bei Großformaten
- zerlegter Versand möglich
- optische Linsen erzeugen homogenes Licht
- 24 V
- integrierte Wärmereduktion
- geringer Energieverbrauch
- sehr langlebig



Leuchtstoffröhren

- energiesparende T5 Röhren
- sehr helles Licht
- einfache Montage
- keine Rückwand erforderlich
- geringe Versandkosten aufgrund demontiertem Versand
- integrierte Lampenabdeckung

